

SAIL TRACK TAKİP & DİNLEME CİHAZI KULLANIM KILAVUZU

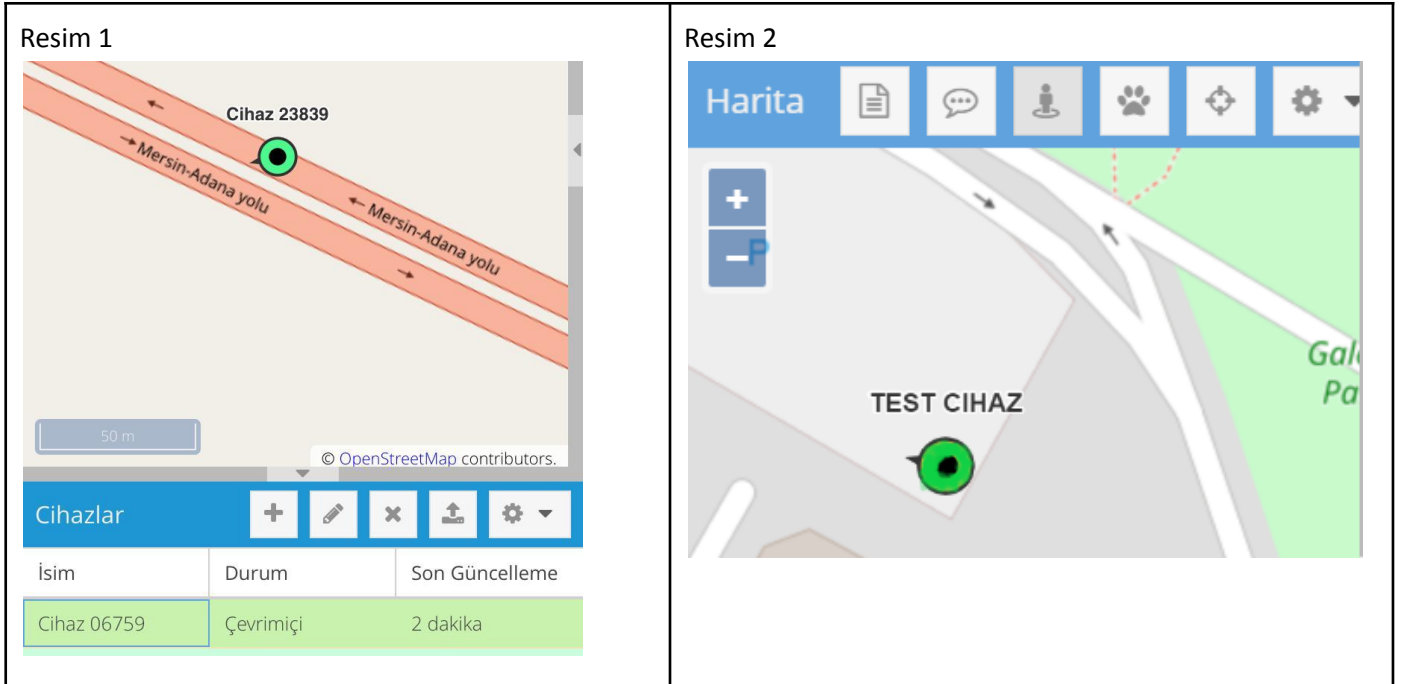
- Ürünü kullanmak için **Turkcell veya Vodafone bayisinden** bir sim kart almanız gerekmektedir. Ayrıca alacağınız **Sim Kartın pin kodunu iptal etmeniz gerekmektedir.**
- **Sim Kart Nasıl Takılır? (Animasyon)**

- Google Play ya da App Store dan “**Sail Track**” yazarak uygulamamızı indirin.
- Uygulama başlangıcında sunucu ayarlarını yapılandırmak için ekrana gelen **AYARLA** butonuna hiçbir ayarı değiştirmeden seçip ilerleyiniz. (İlk kurulum için geçerlidir.)
- Uygulamayı indirdikten sonra giriş yapınız.
- Ürün ile beraber gelen Kullanıcı adı ve şifreyi, gelen ekrana giriniz.

- **Oturumu aç** butonuna basarak sisteme girişiniz gerçekleşmektedir.

GİRİŞ YAPTIKTAN SONRA

- Cihazın bulunduğu konumu harita üzerinde görüntülemek için cihazlar bölümünden cihazı seçin ardından cihaz harita görüntülenecektir.
- Cihazın konumunu bulabilmek için ekran üzerinden yakınlaştırıp uzaklaştırabilirsiniz. (Resim 2)

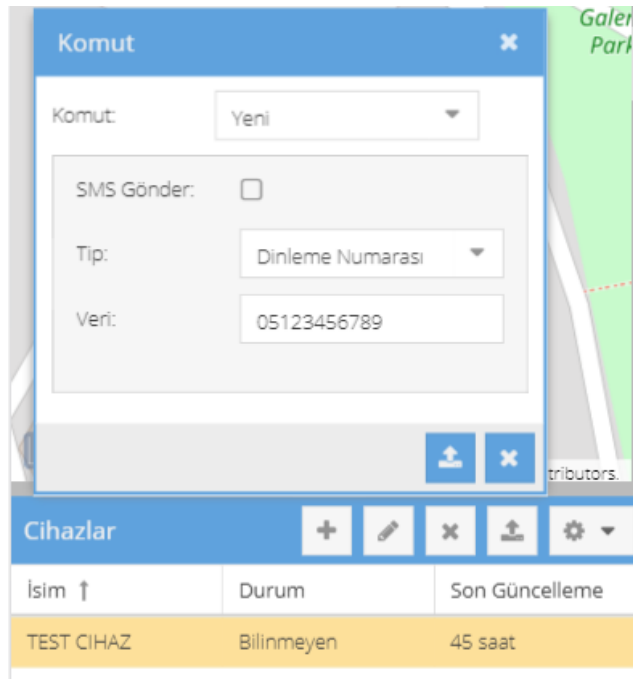


CİHAZIN DİNLEME FONKSİYONU

- Dinleme yapabilmek için “cihazı dinleyecek telefonun numarası” uygulama üzerinden cihaza tanımlanmalıdır.
- Numara tanımlaması yapılmadığı takdirde tanımlı numara dışındaki numaralara cihaz cevap vermeyecek ve meşgul çalacaktır.
- Cihaz sadece tanımlama yapılan numara tarafından dinlenebilir.
- cihaz cevap vermeyecek ve meşgul çalacaktır.

CİHAZA NUMARA TANIMLAMAK İÇİN

Cihazlar -> Cihazım -> Komut Düğmesi  -> Komut -> Yeni Gönder 



İsim	Durum	Son Güncelleme
TEST CİHAZ	Bilinmeyen	45 saat

Cihaza numara tanımlaması yukarıdaki şekilde yapılmaktadır.

- Ekranı gelen komut penceresinden yetki verilecek telefon numarasını başında 0 olacak şekilde girin.
örn: (05XX XXX XX XX)
- “Komut Gönderildi” yazısını gördükten sonra cihazın girilen numarayı araması gerekmektedir.

CİHAZIN GİRİLEN NUMARAYI ARAMASI

- Gelen aramayı reddediniz.
- Cihazın girilen numarayı araması, numarayı doğru olarak kaydettiğiniz ve dinleme yapabileceğiniz anlamına gelmektedir.



Bu işlemten sonra;

- Cihaza taktığınız hattın numarasını aradığınızda, cihaz size otomatik olarak cevap verecektir.

SOS ÖZELLİĞİ (ACİL DURUM)

Cihazlar → Cihazım → Komutlar → Yeni komut → Sos numarası

İsim	Durum	Son Güncelleme
TEST CİHAZ	Bilinmeyen	47 saat

- Sos özelliğinde doldurulacak kısımlar yukarıdaki şekilde gibidir.
- Bu kısma acil durumda aranacak olan farklı bir numara girmeniz gerekmektedir.

NOT: Cihaz için aldığınız hattın numarasını girmeyiniz.

- Numarayı başında 0 (sıfır) olacak şekilde girilmesi gerekmektedir. (05XX XXX XX XX)
- “Komut gönderildi” yazısını gördükten sonra 30 saniye bekleyiniz. Bu sırada cihaz komutu alıyor ve SOS numarasını belirlemektedir.

SOS ÖZELLİĞİNİ CİHAZDA AKTİF ETMEK İÇİN

Cihazın üzerinde bulunan tuşa 5 saniye basmanız gerekmektedir.

NOT: Cihaza 10 saniye basarsanız cihaz kendini otomatik olarak kapatacaktır.

KAYIT BAŞLATMA & KAYDI DURDURMA

- Ortamdaki sesleri hafıza kartına kaydetmek için uygulama üzerinden tanımladığınız numaradan sms göndermeniz gerekir
- Kaydı başlatmak için telefonunuzun sms bölümünden 222# yazıp cihazdaki numaraya gönderin.
- Cevap olarak “sound record” yanıtını aldığınızda cihaz kayda başlamıştır.
- Kaydı durdurmak için sms bölümünden 555# yazıp gönderin.
- “turn off all function” yanıtınız aldığınızda cihaz kaydı durdurur.

SES İLE VE HAREKETLER GERİ DÖNÜŞ ÖZELLİĞİ

- Bu özellik aktif olduğunda cihaz ortamda bir ses duyduğunda yada yerinden hareket ettiğinde içine tanımlanmış olan numarayı arar ve ortamdaki sesleri dinletir.
- Sesle geri dönüş veya hareketle geri dönüş özelliğini aktif etmek için öncelikle geri dönüş yapılacak numarayı cihaza tanımlamanız gerekmektedir.
- Bu işlem için telefonunuzdan sms ile cihaza takılı olan numaraya 000#05123456789# şeklinde numara tanımlaması yapmanız gerekmektedir.
- Mesajınız iletildikten sonra sesle geri dönüş özelliği için 333#
- Hareketle geri dönüş için 777# komutlarını cihaza sms ile göndermeniz gerekmektedir.

SESLE VE HAREKETLE GERİ ARAMA ÖZELLİĞİNİ KAPATMA

İki özelliğten birini yada ikisini de kapatmak için cihaza 555# komutunu sms ile göndermeniz gerekmektedir.

NOT : 555# komutu aynı anda ses kaydını da durdurduğu için eğer aktif ses kaydınız varsa yeniden başlatmanız gerekmektedir.

ŞARJ SÜRESİNİ UZATMA VE KONUM FREKANSI AYARLAMA

Varsayılan olarak konum frekansı 1 dakikaya ayarlandığı için uygulama üzerinde cihaz, haritadaki konumunu her dakika günceller. Bu şekilde ürün fazla şarj tüketebilir.

Şarj süresini uzatmak için frekans ayarını değiştirebilirsiniz.

Örneğin konum frekansı 5-10 dakikaya ayarlandığında ürünün şarj süresi ortalama 3-4 güne uzar.

Konum frekansını maksimum 120 dakikaya kadar yükseltebilirsiniz.

Bu ayarı yapmak için komut gönderme penceresinden yeni komut gönder ardından tip olarak Konum frekansını seçin.

Adım 1:	Adım 2:	Adım 3:
<div style="border: 1px solid black; padding: 5px;"> <div style="background-color: #007bff; color: white; padding: 2px 5px; display: flex; justify-content: space-between; align-items: center;"> Komut ✕ </div> <div style="padding: 5px;"> <p>Komut: <input type="text" value="Yeni"/></p> <p>SMS Gönder: <input type="checkbox"/></p> <p>Tip: <input type="text"/></p> </div> <div style="display: flex; justify-content: flex-end; gap: 5px; margin-top: 5px;"> ↑ ✕ </div> </div>	<div style="border: 1px solid black; padding: 5px;"> <div style="background-color: #007bff; color: white; padding: 2px 5px; display: flex; justify-content: space-between; align-items: center;"> Komut ✕ </div> <div style="padding: 5px;"> <p>Komut: <input type="text" value="Yeni"/></p> <p>SMS Gönder: <input type="checkbox"/></p> <p>Tip: <input type="text" value="Konum Frekansı"/></p> <p>Veri: <input type="text"/></p> </div> <div style="display: flex; justify-content: flex-end; gap: 5px; margin-top: 5px;"> ↑ ✕ </div> </div>	<div style="border: 1px solid black; padding: 5px;"> <div style="background-color: #007bff; color: white; padding: 2px 5px; display: flex; justify-content: space-between; align-items: center;"> Komut ✕ </div> <div style="padding: 5px;"> <p>Komut: <input type="text" value="Yeni"/></p> <p>SMS Gönder: <input type="checkbox"/></p> <p>Tip: <input type="text" value="Konum Frekansı"/></p> <p>Veri: <input type="text" value="5"/></p> </div> <div style="display: flex; justify-content: flex-end; gap: 5px; margin-top: 5px;"> ↑ ✕ </div> </div>